



2024. 04



인공지능 활용 초등 수학수업 지원시스템

# 독독! 수학탐험대 활용 가이드



17개 시도교육청



# “뚝뚝! 수학탐험대”는 어떤 서비스 인가요?

‘뚝뚝! 수학탐험대’는 초등학교 수학 교과에서 다루고 있는 다양한 학습 내용들을 즐기면서 익힐 수 있도록 게임 형태의 학습 활동을 제공하고 있는 인공지능 활용 초등수학 수업 지원시스템입니다.



학생에게는 AI 기술을 활용한 학습활동의 결과 분석으로 학습자 맞춤형 콘텐츠 추천



선생님에게는 교실에서 학생들과 함께 교과활동, 교구활동, 평가진행 등의 활동이 이루어질 수 있도록 지원

## 교과활동

개념과 원리 이해를 위한 단원과 차시별 다양한 학습활동과 개념영상 제공

## 인공지능 추천활동

진단평가 및 탐험활동 결과를 바탕으로 학생 개인별 수준에 맞는 학습 활동 콘텐츠 제공

## 자유활동

게임미피케이션 원리를 적용한 여러가지 미니게임을 통해 즐겁게 수학의 원리 이해



1~4학년



5~6학년

## 활동현황

학습활동 현황, 진단분석, 평가 결과를 분석해 시각화된 정보 제공

## 평가

차시, 수시, 진단, 단원 평가 제공

## 교구

교과활동과 연계해 수업 또는 과제 해결에 이용 가능한 다양한 디지털 수업 교구 제공

## 탐험활동

단계별 다양한 문제를 해결하면서 멸종 위기 동물을 구출하고 획득한 동물 카드로 나만의 마을 꾸미기를 통해 자기주도적 학습활동 제공

- ☆ 구출탐험: 1~2학년, 해양탐험: 3~4학년
- ☆ 환경보호: 5학년, 기후변화: 6학년

## 만나요

- 학급개설/평가활성화/학생관리 기능 제공
  - ★ 선생님 : 수업하기, 진단하기, 학생관리, 학급관리
  - ★ 학생 : 수업하기

## 확인해요

- 학습활동이력 및 영역별 진단분석 결과 확인 학습활동현황, 진단분석, 평가결과, 활동성취

## 알려줘요

- 서비스 이용안내 및 공지, 함께 학습지 등 자료 제공
  - ★ 선생님 : 공지사항, 자주묻는질문, 학습지원센터, 자료실, 교사자료실
  - ★ 학생 : 공지사항, 자주묻는질문, 학습지원센터, 자료실

## 학습활동 시작

## 학습활동연황 조회



## 지원환경

- ✓ 모바일 - 안드로이드(6.0 이상), iOS(11.0 이상)
- ✓ PC - OS : Windows 7 이상(64bit), Mac OS / 브라우저 : Edge, Whale, Chrome
- ※ 기본적으로 서비스는 앱(App) 기반으로 최적화 되어 있습니다.





# 목차



## Chapter 01 회원가입 및 회원정보 수정



- 1-1 회원가입(학생/선생님) ..... 08
- 1-2 회원정보 수정 ..... 11

## Chapter 02 학습 활동



- 2-1 로그인 ..... 15
- 2-2 교과활동 ..... 17
- 2-3 탐험활동 ..... 18
- 2-4 평가활동 ..... 20
- 2-5 인공지능 추천활동 ..... 25
- 2-6 디지털 교구 ..... 26
- 2-7 자유활동 ..... 27
- 2-8 마을 꾸미기와 동물 카드 ..... 28

## Chapter 03 학습 활동 현황



- 3-1 학습 활동 현황 ..... 32
- 3-2 진단분석 ..... 33
- 3-3 평가 결과 ..... 34
- 3-4 활동성취 ..... 35

## Chapter 04 학급 관리

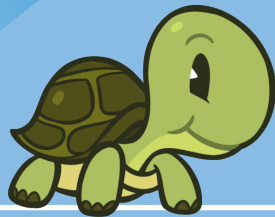


- 4-1 학생 관리 ..... 38
- 4-2 학급 초대장 ..... 39
- 4-3 학생 일괄 회원가입 ..... 40
- 4-4 학생 잠금해제 ..... 42
- 4-5 학생 내보내기 ..... 43
- 4-6 재가입금지 학생 관리 ..... 44
- 4-7 학급관리 ..... 45

Chapter >>

# 01

회원가입 및  
회원정보 수정





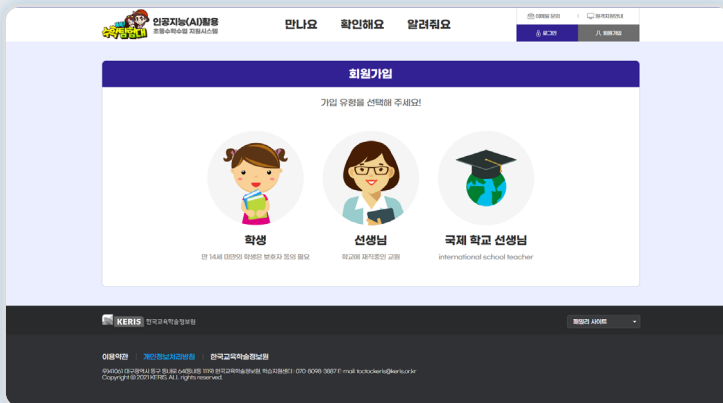
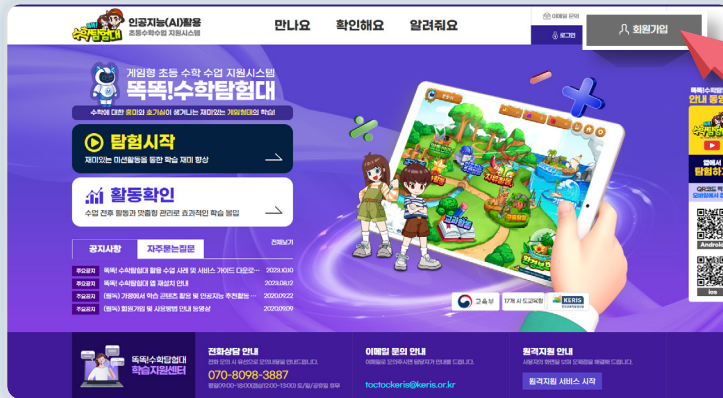
1-1

회원가입 (학생/선생님)

1-2

회원정보 수정





회원가입은 똑똑! 수학탐험대 웹 페이지에서만 가능합니다.  
(www.tocktockmath.kr)

### 학생

- 아이드로 이메일 계정만을 사용할 수 있으며, 회원가입 후 이메일 인증 필요

※ 만 14세 미만 아동은 보호자의 동의(보호자 본인인증) 필요  
※ 여건상 가입이 어려울 경우, 담임 선생님을 통한 일괄 회원가입 가능  
(정보 활용동의서 제출)

### 선생님

- 회원가입 시 교사인증을 위해 교육청 이메일 또는 공직자 이메일로 가입 가능

### 국제 학교 선생님

- 재외 한국학교 중 교육청 또는 공직자 이메일 계정 확인이 어려운 경우 별도의 신청서 제출

※ 회원가입 신청서 작성 후 공문 발송(재외 한국학교 → 한국교육학술정보원)

## Step 1. 회원정보 입력

**회원가입**

**■ 본인인증 정보(인증완료)** \* ID/비밀번호 확인 후 진행됩니다.

이름 \*

성명 \*  남자  여자

생년월일 \* 2010 ▾ 10 ▾ 10 ▾

**■ 회원 정보 입력** \* ID/비밀번호 확인 후 진행됩니다.

이메일(회원가입용) \*

**※ 선생님 인증을 위해 공적자 메일이나 교육청 메일로 가입해 주세요.**

비밀번호 \*

**※ 비밀번호는 다음 특수 문자를 사용 가능합니다.**  
사용 가능 특수 문자: !@#\*~\$

비밀번호 확인 \*

학교 \*

학년/반 \*  /

이메일주소 자동 수신여부  동의  동의 안함  
**※ 동의 안 함 선택 시 알림 메시지를 수신할 수 없습니다.**

▲ 교사 가입화면

**회원가입**

**■ 회원 정보 입력** \* ID/비밀번호 확인 후 진행됩니다.

이름 \*

성명 \*  남자  여자

생년월일 \* 2010 ▾ 10 ▾ 10 ▾

이메일(회원가입용) \*

비밀번호 \*

**※ 비밀번호는 다음 특수 문자를 사용 가능합니다.**  
사용 가능 특수 문자: !@#\*~\$

비밀번호 확인 \*

학교 \*

학년/반 \*  /

이메일주소 자동 수신여부  동의  동의 안함  
**※ 동의 안 함 선택 시 알림 메시지를 수신할 수 없습니다.**

▲ 학생 가입화면

**회원가입**

**■ 국제 학교 교사 가입 승인 요청 안내**

국제 학교 선생님은 별도의 서류를 작성하여 가입 승인 요청을 받아야 합니다.  
아래의 회원가입 신청서 양식을 다운로드하여 작성해 주세요.

**국제학교교사-가입신청양식 다운로드**

**※ 회원가입 신청서와 함께 승인 요청 공문을 한국교육정보원으로 발송해 주세요.**  
승인 절차를 거쳐 이메일 아이디 및 임시 비밀번호를 발급받을 수 있습니다.

▲ 국제학교 선생님 가입화면



- ★ 이메일 주소는 로그인 할 때 아이디(이메일)로 사용되므로, 인증을 위해 반드시 실제 사용하는 이메일 주소여야 합니다.
- ★ 국제학교 선생님께서는 '가입신청서양식.docx'를 작성 후 승인요청 공문을 보내주시면 됩니다.





## Step 2. 인증메일 확인



## 이메일을 확인해주세요!

등록하신 이메일로 인증메일이 발송되었습니다.  
이메일에 포함된 이메일 인증 완료 버튼을 선택하시면 회원가입이 완료됩니다.

로그인하기

홈으로

- ※ 본인인증의 경우 본인의 이름, 휴대폰, 생년월일, 성별을 입력하셔야 합니다.
- ※ 본인인증 시 입력 받는 모든 정보는 본인확인 용도로만 사용됩니다.
- ※ 본인인증은 반드시 본인 명의의 휴대폰을 소지하고 계셔야만 이용이 가능합니다.

인증 메일 다시 보내기

## Step 3. 회원가입 완료



## 회원가입이 완료되었습니다.

아래 버튼을 클릭하여 이메일 인증을 완료해주세요!

이메일 인증 완료

안내 사항

만약 인증메일을 요청 하신적이 없으시다면 본 메일을 삭제해 주시기 바랍니다.

인증메일은 수신 후 5일간 유효합니다.

확인하기

- ★ 인증 메일 다시 보내기 이후에도 메일함에 보이지 않는다면, **학습지원센터(☎ 070-8098-3887)**로 문의해주세요.
- ★ **다자녀**의 경우, 동일 보호자 휴대폰 번호로 **중복 인증이** 가능합니다.







학년 진급 시 **‘회원정보 수정’**에서 학년을 변경해야 진급 학년에 적합한 학습 콘텐츠를 이용하실 수 있습니다.

▲ 회원정보 수정

▲ 회원 탈퇴

### 확인하기

- ★ 선생님 계정의 **회원정보 수정**에서 학년을 변경하면, 학급 구성원들의 학년이 일괄 변경됩니다.
- ★ 회원탈퇴 신청한 아이디는 탈퇴시점으로부터 **3일간 재가입이 불가능**합니다.
- ★ 학년 진급 시 학년 변경, 전학으로 인한 학교 변경 등 정보 수정은 **회원정보 수정**에서 가능합니다.



Chapter >>

# 02

학습 활동





2-1 로그인

2-2 교과활동

2-3 탐험활동

2-4 평가활동

2-5 인공지능 추천활동

2-6 디지털 교구

2-7 자유활동

2-8 마을 꾸미기와 동물 카드



똑똑! 수학탐험대는 수학 교과의 효과적인 교수학습 지원을 목적으로,  
 학년별 특성에 따라 다양한 수업 상황에서 활용할 수 있습니다.



활용방식(기본, 보충, 심화 학습 등), 적용과정(교육과정 내, 방과 후, 동아리 등), 활용영역(교수학습, 평가활용 등)을  
 고려해 수학 교과 수업에 적용할 수 있습니다.

**자유활동**

즐거운 학습 경험을 위한 게임기반 학습활동  
 학습내용 적용 기회를 제공하는 학년별  
 미니게임 제공

**교과활동**

교육과정 기반의 단원, 차시별 학습활동 콘텐츠 제공  
 개념 원리 및 이해를 위한 개념해설 영상과 학습지 제공

**교구**

교육과정에 포함된 디지털 교구 제공



1~4학년



5~6학년

**활동현황**

학습활동 결과 분석을 통한  
 맞춤형 학습활동 피드백 제공

**평가**

다양한 학습 상황에서 사용할 수 있는 평가 제공  
 차시, 수시, 단원, 진단평가 제공

**인공지능 추천활동**

학습자 수준별 맞춤형 학습활동 제공

**탐험활동**

기본 개념 확립을 위한  
 단계적 학습활동 미션을 통해  
 자기 주도적 학습 제공



‘가정에서 로그인’은 회원가입 시 입력한 이메일 주소와 비밀번호로 선생님, 학생 계정을 로그인할 수 있으며,  
 ‘학교에서 로그인’은 선생님 계정에서 생성한 초대코드(OTP)를 통해 학생들이 아이디와 비밀번호 없이 로그인할 수 있습니다.

가정에서 로그인
학교에서 로그인

### 가정에서 로그인

이메일 주소와 비밀번호를 입력해 주세요.

이메일 로그인

아이디찾기 | 비밀번호찾기 | 회원가입

---

소셜 계정으로 로그인

가정에서 로그인
학교에서 로그인

### 학교에서 로그인

6자리 숫자의 초대코드를 입력하면 교실로 들어갈 수 있어요.

1

3

2

1

3

2

다시입력
다음으로

#### 확인하기

- ★ 학교에서 로그인 기능은 이메일 주소와 비밀번호를 입력하기 어려워하는 저학년 학생들의 로그인을 OTP를 통해 쉽게 진행할 수 있는 방법입니다.
- ★ 학교에서 로그인 기능 사용을 위해 **학급 구성원 등록**(학생 일괄 회원가입, 학급 초대장 기능 활용)을 사전에 해야 합니다.



# 2-1

## 로그인



‘학교에서 로그인’기능 사용을 위해 선생님 계정에서 ‘학급 비밀번호 생성(만나요→수업하기)’ 후 학생들에게 6자리 초대코드를 알려주고 자신의 이름을 선택할 수 있도록 안내합니다.

선생님

학급 비밀번호 생성

완료

학생

학교에서 로그인



교과활동은 교육과정 기반의 단원, 차시, 활동별 학습 콘텐츠를 제공하고 있어 수학개념을 익히고 다양한 학습 문제를 풀어볼 수 있습니다.

함께 학습지

1. 1000

차시별 문항

- 함께 학습지(👉): 각 단원 마다 배운 개념을 확인할 수 있는 학습지를 제공해 복습 시 활용할 수 있습니다.
- 개념설명 영상(▶): 단원 시작 전 학습개념을 짚어보고 동기 유발할 수 있는 단원 도입 영상, 차시별 개념을 이해할 수 있는 차시 영상, 단원에서 배운 개념을 정리할 수 있는 탐구 영상으로 구성되어 있습니다.

### 확인하기

- ★ 초등 1~2학년은 수 감각, 기초연산을 기를 수 있는 내용, 초등 3~6학년은 교과서 내용을 다루고 있습니다.
- ★ 함께 학습지 전체 파일은 '독독! 수학탐험대' → '알려줘요' → '자료실'에서 다운로드 받을 수 있습니다.





탐험활동은 교과활동을 마치고 배운 개념을 학생 스스로 재미있게 복습할 수 있는 **게임형 수학 퀴즈**로 구성되어 있으며, 탐험을 완료할 때마다 동물카드를 얻을 수 있습니다.



◀ 초등 1~2학년



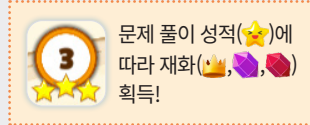
구출동물 카드



초등 3~4학년 ▶



◀ 초등 5~6학년



확인하기

★ 학년에 따라 각 탐험활동의 학습 활동이 변경됩니다.

- 구굴탐험 활동 : 1학년, 2학년
- 해양탐험 활동 : 3학년, 4학년
- 환경보호 : 5학년
- 기후변화 : 6학년





탐험활동 2학기 활성화

### 확인하기

- ★ 교사 계정-탐험활동에서 학기를 선택하면 학생들은 해당 학기의 탐험활동을 할 수 있습니다.
- ★ 학생들은 1학기의 탐험활동을 완료해야 2학기의 탐험활동 문제를 풀 수 있습니다.



# 2-4

## 평가활동

똑똑! 수학탐험대에는 학습 후에 배운 내용을 점검할 수 있도록 **차시, 수시, 진단, 단원 평가** 콘텐츠를 제공하고 있습니다.



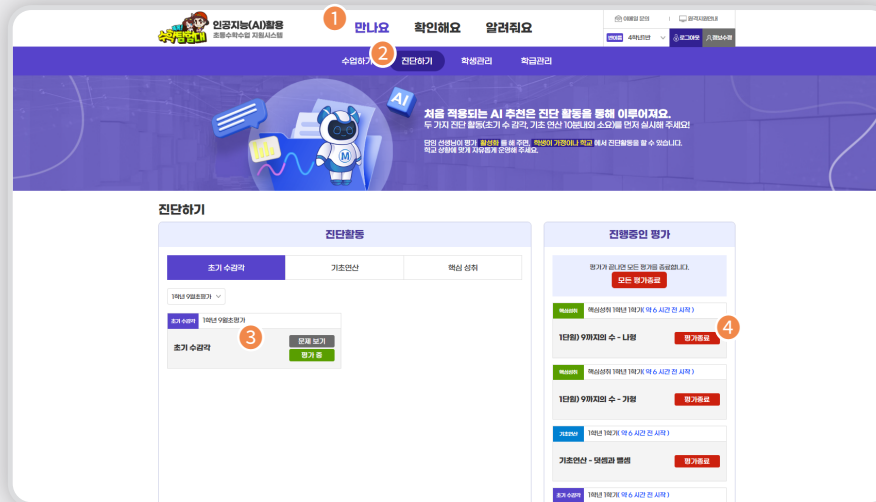
- 차시평가 : 각 차시를 마치고 배운 개념을 확인할 수 있는 2개의 문항으로 구성
- 수시평가 : 해당 단원을 마무리하고 평가할 수 있는 10개의 문항으로 구성(기본문항 7개, 보충/심화 문항 3개)  
※ 학습수준에 따라 보충 또는 심화 문제가 출제됩니다.
- 진단평가 : 직전 학기에 배운 수학개념을 총괄평가로 활용할 수 있는 평가 문항으로 구성
- 단원평가 : 수학교과서를 활용하여 해당 단원을 마무리하고 배운 개념을 평가할 수 있는 문항으로 구성(1~6학년)  
※ 1~4학년 대상 교사용지도서(다시 알아보기, 더 알아보기) 포함

### 확인하기

★ 인공지능 추천활동을 하기 위해서는 반드시 **진단평가를 먼저 진행**해야 합니다.

## 진단평가 - 1,2학년

초등 1~2학년 진단평가는 초기 수 감각, 기초 연산, 핵심 성취를 평가할 수 있으며 동형 문항 중심으로 구성되어 있습니다.



### 선생님 진단평가 활성화

- ① ~ ③ 초등 1~2학년 진단평가는 선생님 계정에서 활성화할 수 있습니다.
- ④ 학생들의 진단평가가 마무리되면 평가를 종료 합니다.





## 진단평가 - 1,2학년

학생들은 선생님이 활성화한 진단평가를 실시 할 수 있습니다.



학생 활성화된 진단평가 실시

진단평가	초기 수감각	기초 연산	핵심성취	
1학년	3월 초 진단평가	-	-	
	9월 초 진단평가	1학년 1학기 수감각 개념	1학년 1학기 기초 연산	[1단원] 9까지의 수 - 가형/나형 [3단원] 덧셈과 뺄셈 - 가형/나형 [5단원] 50까지의 수 - 가형/나형
2학년	3월 초 진단평가	1학년 2학기 수감각 개념	1학년 2학기 기초 연산	[1단원] 100까지의 수 - 가형/나형 [2단원] 덧셈과 뺄셈(1) - 가형/나형 [4단원] 덧셈과 뺄셈(2) - 가형/나형 [6단원] 덧셈과 뺄셈(3) - 가형/나형
	9월 초 진단평가	2학년 1학기 수감각 개념	2학년 1학기 기초 연산	[1단원] 세 자리 수 - 가형/나형 [3단원] 덧셈과 뺄셈 - 가형/나형 [6단원] 곱셈 - 가형/나형

## 확인하기

★ 학생 화면에서 '진행 중인 진단평가가 없습니다' 문구가 뜨면, 선생님이 진단평가를 먼저 활성화 해야 합니다.



## 진단평가 - 3, 4학년



학생 진단평가 실시

초등 3~4학년 진단평가는 학생의 수학 학습에 대한 성취 정도를 파악하기 위한 평가로, 이전 학기 혹은 이전 학년의 내용을 포함하고 있습니다.

학년	1차 진단평가	2차 진단평가	3차 진단평가	4차 진단평가	5차 진단평가
3학년	2학년 2학기	2학년 1학기	1학년 2학기	-	-
4학년	3학년 2학기	3학년 1학기	2학년 2학기	2학년 1학기	1학년 2학기

▲ 진단평가 차수별 평가 내용

### 확인하기

- ★ 초등 3~4학년은 선생님이 진단평가를 활성화할 필요가 없이 학생 계정의 평가활동에서 바로 실시할 수 있습니다.
- ★ 초등 3~4학년 진단평가 시, 진단평가 문제를 모두 맞춘 경우 더 이상 진단평가가 나타나지 않습니다.





## 진단평가 - 5, 6학년

초등 5~6학년 진단평가는 학생의 수학 학습에 대한 성취 정도를 파악하기 위한 평가로, 이전 학기 혹은 이전 학년의 내용을 포함하고 있습니다. 또한, 학년별 진단평가 수행 시 1차 기본 문항을 통해 성취 정도 파악 후 발전/보충으로 2차, 3차 진단평가를 수행 합니다.



## 학생 진단평가 실시

## 예시

		수와연산	도형 / 측정	규칙성 / 자료와 가능성
5학년 1학기 (3월초)	1차	4-2-1. 분수의 덧셈과 뺄셈	4-2-2. 삼각형	4-1-6. 규칙 찾기
		4-2-3. 소수의 덧셈과 뺄셈	4-2-4. 사각형	4-2-5. 꺾은선그래프
	2차(발전) - 1차 미도달	4-2-1. 분수의 덧셈과 뺄셈	4-2-2. 삼각형	4-1-6. 규칙 찾기
		4-2-3. 소수의 덧셈과 뺄셈	4-2-4. 사각형	
	2차(보충) - 1차 미도달	3-1-6. 분수와 소수	4-1-2. 각도	2-2-6. 규칙 찾기
		3-2-4. 분수	4-1-4. 평면도형의 이동	4-1-5. 막대그래프
3차 - 2차 미도달	2-2-2. 곱셈구구	3-1-2. 평면도형	3-2-6. 자료의 정리	
	3-1-3. 나눗셈	3-2-3. 원		

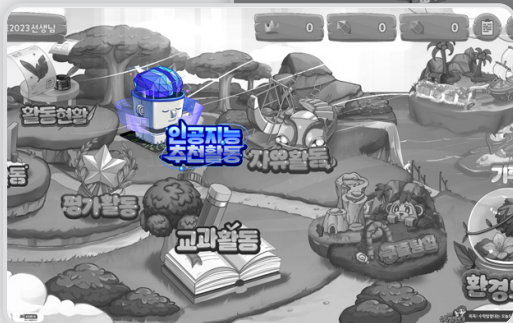
## 확인하기

- ★ 초등 5~6학년은 선생님이 진단평가를 활성화할 필요가 없이 학생 계정의 평가활동에서 바로 실시할 수 있습니다.
- ★ 초등 5~6학년 진단평가 시, 진단평가 문제를 모두 맞춘 경우 더 이상 진단평가가 나타나지 않습니다.
- ★ 초등 5~6학년 진단평가 수행 시 각 회차별 기본, 발전, 보충이 성취 정도에 따라 섞여서 출제됩니다.



‘인공지능 추천활동’은 학생의 진단평가 결과(오답문항)와 탐험활동 이력을 분석하여 학생 수준에 적합한 학습 활동 콘텐츠를 추천해 줍니다.

학습자별  
맞춤 추천활동  
(1~4학년)



학습자별  
맞춤 추천활동  
(5~6학년)



확인하기

★ 진단평가 및 탐험활동을 진행하지 않았을 때는 추천활동에서 문제가 추천되지 않습니다.





똑똑! 수학탐험대는 다양한 디지털 도구를 제공하고 있습니다.

수업 시 수학 개념의 이해를 돕기 위해 사용하거나, 혼자서 공부할 때 사용할 수 있습니다.





자유활동은 학년별 주요 교과 학습 내용을 선정해 교과활동을 마치고 학습 내용을 복습할 수 있도록 재미있게 수학 문제를 풀 수 있는 **미니 게임**으로 구성되어 있습니다.



학년	자유활동 미니게임	학습 주제
1학년	생선을 지켜라	덧셈과 뺄셈
	스피드 레이스	덧셈과 뺄셈(1), (2), (3)
	짜궁 카드 뒤집기	여러 가지 모양, 시계 보기
	점프 점프! 징검다리	100까지의 수
	달려라! 모여라!	규칙찾기, 비교하기
2학년	생선을 지켜라	곱셈 구구
	스피드 레이스	덧셈과 뺄셈
	짜궁 카드 뒤집기	시각과 시간, 여러 가지 도형
	점프 점프! 징검다리	세 자리 수, 네 자리 수
	학용품 뽑기	길이재기, 분류하기, 규칙찾기

학년	자유활동 미니게임	학습 주제
3학년	생선을 지켜라	나눗셈
	축구게임	곱셈
	청기백기	나눗셈
	짜궁 카드 뒤집기	평면도형
	분수나라 피자가게	분수와 소수, 분수
	점프 점프! 징검다리	덧셈과 뺄셈, 곱셈, 길이와 시간, 분수
	하늘다람쥐 먹이찾기 대작전	곱셈
4학년	생선을 지켜라	각도, 분수의 덧셈과 뺄셈
	스피드 레이스	분수의 덧셈과 뺄셈, 삼각형, 소수의 덧셈과 뺄셈, 다각형
	청기백기	각도
	짜궁 카드 뒤집기	분수의 덧셈과 뺄셈, 삼각형, 소수의 덧셈과 뺄셈, 다각형
	분수나라 피자가게	분수의 덧셈과 뺄셈
	점프 점프! 징검다리	큰 수, 규칙 찾기, 소수의 덧셈과 뺄셈
	도형을 모아라	평면도형, 삼각형, 사각형, 다각형
5학년	붕어빵 만들기	약분과 통분, 분수의 덧셈과 뺄셈
	교통 정리하기	약수와 배수
6학년	OX퀴즈	5학년 전체 단원
	도전! 낚시왕	비와 비율, 비례식과 비례배분
6학년	OX퀴즈	5학년 전체 단원





학생들의 학습 동기를 유발하고, 학습 흥미와 몰입도 향상을 위해 탐험활동을 완료하면 얻게 되는 **카드로 나만의 마을을** (🏠) 꾸미고 성장시킬 수 있습니다. 또한, 환경 보호 및 기후 변화 활동을 통해 깨끗한 마을을 만들 수 있습니다.



구출동물카드 도감



구출탐험 마을꾸미기



보상획득

▼ 1~2학년



▼ 3~4학년



▲ 5~6학년



동물카드 강화



해양탐험 마을꾸미기



환경보호 및 기후변화

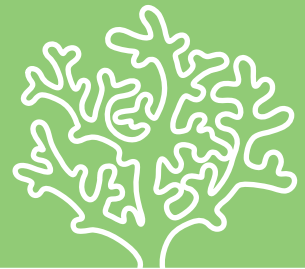




Chapter >>

# 03

학습 활동 현황





3-1 학습 활동 현황

3-2 진단분석

3-3 평가결과

3-4 활동성취

# 3-1

## 학습 활동 현황

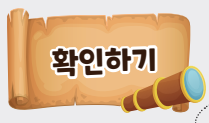


‘학습 활동 현황’ 메뉴에서는 학습 이력(교과, 탐험, 평가, 교구 등)과 학습 시간을 확인할 수 있으며, 학습이력 다운로드 을 클릭하면 우리 반의 학습 활동 현황을 다운로드 받을 수 있습니다.

구분	학년	단위	차시	학습 활동	이름	학습 시작 시간	학습 시간	학습 결과	
전체	2	1	-	-	기초연산 수업	테스트학원	2024.02.03 12:40:44	29' 15초	1 / 16
전체	2	1	-	-	기초연산 수업	테스트학원	2024.02.03 12:38:21	29' 03초	3 / 25
전체	2	1	-	-	기초연산 수업	테스트학원	2024.02.03 12:36:38	29' 10초	11 / 25
전체	2	1	-	-	기초연산 수업	테스트학원	2024.02.03 12:32:43	29' 17초	21 / 30
전체	2	1	-	-	초기 수량과 수량 비교	테스트학원	2024.02.03 12:27:31	29' 00초	4 / 28
전체	2	1	-	-	초기 수량과 수량 순서	테스트학원	2024.02.03 12:24:38	29' 00초	13 / 38
전체	2	1	-	-	초기 수량과 수량 크기	테스트학원	2024.02.03 12:20:36	29' 00초	19 / 64
전체	2	2	6	-	규칙 찾기	테스트학원	2024.02.03 12:17:53	08' 05초	1 / 4

선생님 학습활동 현황

학생 학습활동 현황



★ 선생님 화면에서 학급 전체 학생의 학습활동 현황 및 학생 이름 선택 후 개별 상세 학습활동 현황이 조회됩니다.





# 3-3

## 평가결과



‘평가결과’ 메뉴에서는 단원, 수시, 차시 평가 결과와 정오답 현황을 확인할 수 있습니다.

선생님 평가결과

학생 평가결과



- ★ 선생님 화면에서 학급전체 학생의 평가결과 및 학생 이름 선택 후 개별 평가결과 조회가 가능합니다.
- ★ 1~4학년 학생이 단원/수시/차시평가 응시 후 단원을 클릭하면 문항 및 정오가 표시됩니다.
- ★ 5~6학년 학생이 단원/수시/차시평가 응시 후 단원을 클릭하면 문항정보(난이도, 유형, 성취기준)가 표시됩니다.

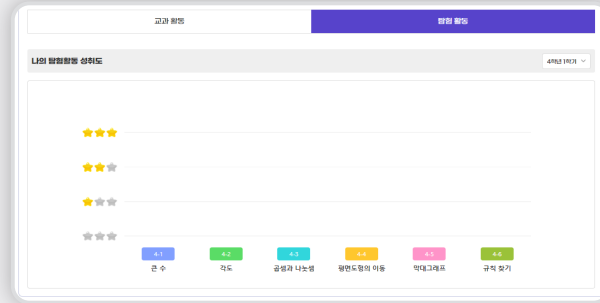
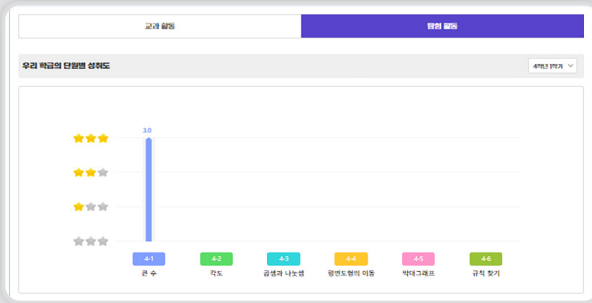
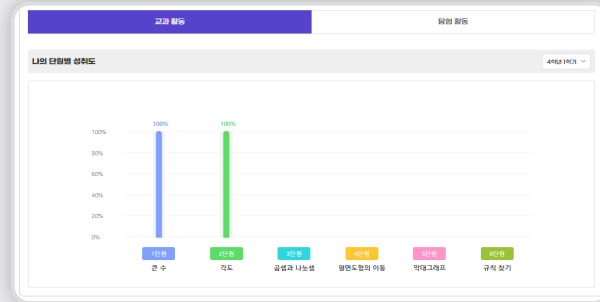
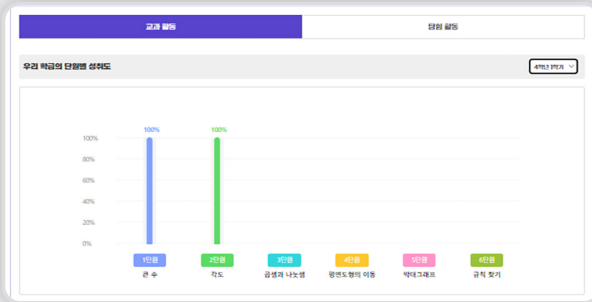


# 3-4

## 활동성취



활동성취 메뉴에서는 교과 활동과 탐험 활동의 문항 정답률에 따른 성취도를 확인할 수 있고, 학급의 진도현황과 학생들의 개념 이해 정도를 확인할 수 있습니다.



선생님 활동성취

학생 활동성취

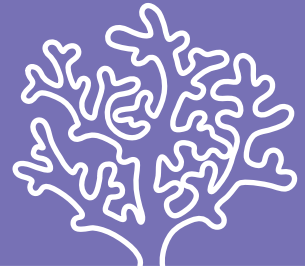
회원가입 및 회원가입 수정  
 회원탈퇴  
 회원정보관리  
 회원관리

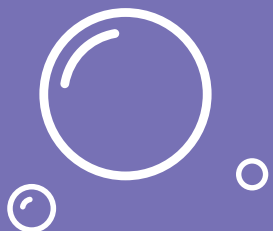


Chapter >>

# 04

학급 관리





4-1 학생 관리

4-2 학급 초대장

4-3 학생 일괄 회원가입

4-4 학생 잠금 해제

4-5 학생 내보내기

4-6 재가입금지 학생 관리

4-7 학급관리



1 커버 이미지 변경

1 학급 이름 변경

4학년 1반 (우리반)  
HOME > 민요 > 학생관리

### 학생관리

학생 125 명

2 학생 일괄 가입 3 재가입금지 학생 관리 4 학생 잠금 해제

번호	학생명	이메일	가입일
10	김훈민	ssgcom@naver.com	2023.01.05
9	김훈민	ssgcom@naver.com	2023.01.05
8	김훈민	ssgcom@naver.com	2023.01.05
7	김훈민	ssgcom@naver.com	2023.01.05
6	김훈민	ssgcom@naver.com	2023.01.05
5	김훈민	ssgcom@naver.com	2023.01.05
4	김훈민	ssgcom@naver.com	2023.01.05
3	김훈민	ssgcom@naver.com	2023.01.05
2	김훈민	ssgcom@naver.com	2023.01.05
1	김훈민	ssgcom@naver.com	2023.01.05

6 모든 학생 내보내기

5

학생들에게 초대링크를 공유하여  
나의 교실로 초대해보세요.

<https://www.toctocmath.kr/class/invite/PZIFAX>

초대링크 복사 초대링크 삭제

학생들에게 초대링크를 공유하여  
나의 교실로 초대해보세요.

<https://dev.toctocmath.kr/class/invite/H714D>

초대링크 복사 초대링크 삭제

- 1 학급의 이름과 배경 사진을 변경할 수 있습니다.
- 2 선생님이 아직 가입하지 않은 학생들의 계정을 일괄 생성할 수 있습니다.
- 3 학급 구성원에서 제외한 학생을 관리할 수 있습니다.
- 4 비밀번호 입력 오류로 계정이 잠긴 학생의 계정을 관리할 수 있습니다.

- 5 일반 회원가입한 학생 계정을 학급 구성원으로 등록할 때 사용할 수 있습니다.
- 6 새로운 학급을 맡은 경우 모든 학생 내보내기를 통해 기존 학생들을 학급 구성원에서 제외할 수 있습니다.



‘학급 초대장’ 기능을 통해 일반 회원가입한 학생들을 학급 구성원으로 등록할 수 있습니다.

학급 초대장 링크를 복사하여 학생 또는 학부모님께 알려주세요.

커버 이미지 변경 학급 이름 변경

4학년 1반 (우리반)  
HOME > 마이 > 학생관리

**학생관리**

학생 관리

학생 125 명 학생 일괄 가입 재가입금지 학생 관리 학생 잠금 해제

번호	학생명	이메일	가입일
10	김홍민	ssgcom@naver.com	2023.01.05
9	김홍민	ssgcom@naver.com	2023.01.05
8	김홍민	ssgcom@naver.com	2023.01.05
7	김홍민	ssgcom@naver.com	2023.01.05
6	김홍민	ssgcom@naver.com	2023.01.05
5	김홍민	ssgcom@naver.com	2023.01.05
4	김홍민	ssgcom@naver.com	2023.01.05
3	김홍민	ssgcom@naver.com	2023.01.05
2	김홍민	ssgcom@naver.com	2023.01.05
1	김홍민	ssgcom@naver.com	2023.01.05

모든 학생 내보내기

1

**학급 초대장**

학생들에게 초대링크를 공유하여 나의 교실로 초대해보세요.

<https://www.toctocmath.kr/class/invite/PZIFAX>

초대링크 복사

초대링크 삭제

커버 이미지 변경 학급 이름 변경

4학년 1반 (우리반)  
HOME > 마이 > 학생관리

**학생관리**

학생 관리

학생 125 명 학생 일괄 가입 재가입금지 학생 관리 학생 잠금 해제

번호	학생명	이메일	가입일
10	김홍민	ssgcom@naver.com	2023.01.05
9	김홍민	ssgcom@naver.com	2023.01.05
8	김홍민	ssgcom@naver.com	2023.01.05
7	김홍민	ssgcom@naver.com	2023.01.05
6	김홍민	ssgcom@naver.com	2023.01.05
5	김홍민	ssgcom@naver.com	2023.01.05
4	김홍민	ssgcom@naver.com	2023.01.05
3	김홍민	ssgcom@naver.com	2023.01.05
2	김홍민	ssgcom@naver.com	2023.01.05
1	김홍민	ssgcom@naver.com	2023.01.05

모든 학생 내보내기

2

**학급 초대장**

학생들에게 초대링크를 공유하여 나의 교실로 초대해보세요.

<https://www.toctocmath.kr/class/invite/PZIFAX>

초대링크 복사

초대링크 삭제

- 1 생성된 초대링크가 복사됩니다.
- 2 학생이 로그인 후 초대링크를 입력하면 해당 반으로 입장할 수 있습니다.







# 4-4

## 학생 잠금 해제



비밀번호 5회 이상 오류로 로그인에 불가한 학생 계정은 선생님 계정에서 잠금 해제를 하거나 학생 정보 수정을 통해 비밀번호를 변경할 수 있습니다.

학생관리

학생 관리

학생 125 명

학생 일괄 가입   재가입금지 학생   **학생 잠금 해제**

번호	학생명	이메일	가입일
10	김홍민	ssgcom@naver.com	2023.01.05
9	김홍민	ssgcom@naver.com	2023.01.05
8	김홍민	ssgcom@naver.com	2023.01.05
7	김홍민	ssgcom@naver.com	2023.01.05
6	김홍민	ssgcom@naver.com	2023.01.05
5	김홍민	ssgcom@naver.com	2023.01.05
4	김홍민	ssgcom@naver.com	2023.01.05
3	김홍민	ssgcom@naver.com	2023.01.05
2	김홍민	ssgcom@naver.com	2023.01.05
1	김홍민	ssgcom@naver.com	2023.01.05

모든 학생 내보내기

학생들에게 초대링크를 공유하여 나의 교실로 초대해보세요.  
<https://www.totocotomath.kr/class/invite/PZIFAX>  
 초대링크 복사   초대링크 삭제

학생 정보 수정

이메일: teststd4@test.com

학급가입일: 2023.12.15

학생이름: 테스트학생4

번호: 0

학부모연락처: -없이입력

비밀번호: -없이입력

비밀번호 확인: -없이입력

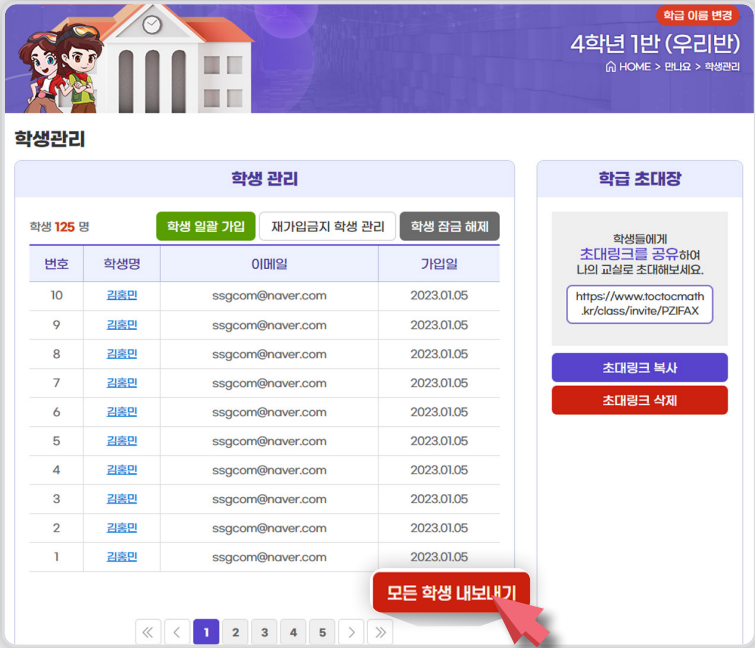
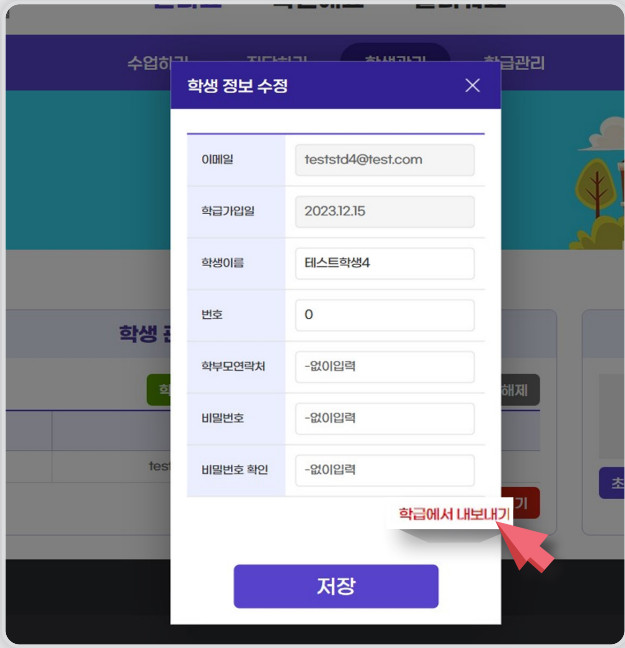
저장

# 4-5

## 학생 내보내기



학년 진급, 전학과 같이 학급 구성원에 변동이 생길 경우, '학급에서 내보내기(모든 학생 내보내기)'를 통해 학급 구성을 다시 할 수 있습니다.



학원가입 및 학원정보 수정  
학급관리  
학급관리  
학급관리

# 4-6

## 재가입금지 학생 관리



‘학급에서 내보내기’ 기능을 통해 학급 구성원에서 제외된 학생은 ‘재가입금지 학생 관리’ 메뉴에서 다시 학급 구성원으로 복구할 수 있습니다.

**학생관리**

학생 125 명

학생 외곽 가림 재가입금지 학생 관리 학생 등급 해제

번호	학생명	이메일	등록일
10	김효민	ssgcom@naver.com	2023.01.05
9	김효민	ssgcom@naver.com	2023.01.05
8	김효민	ssgcom@naver.com	2023.01.05
7	김효민	ssgcom@naver.com	2023.01.05
6	김효민	ssgcom@naver.com	2023.01.05
5	김효민	ssgcom@naver.com	2023.01.05
4	김효민	ssgcom@naver.com	2023.01.05
3	김효민	ssgcom@naver.com	2023.01.05
2	김효민	ssgcom@naver.com	2023.01.05
1	김효민	ssgcom@naver.com	2023.01.05

모든 학생 내보내기

**재가입금지 학생 관리**

학생 2 명

<input type="checkbox"/>	번호	학생 이름	이메일	내보낸 날
<input checked="" type="checkbox"/>	0	테스트학생9	testst9@nest.com	2024.01.26
<input type="checkbox"/>	0	테스트학생6	testst6@nest.com	2024.01.26

재가입금지 해제하기



★ 학급 내보내기 및 재가입 금지 학생 관리 메뉴는 서비스 회원탈퇴 및 복구 기능이 아닙니다.





인공지능(AI)활용  
초등수학수업 지원시스템

만나요 확인해요 알려줘요

수업하기 진단하기 학생관리 학급관리

### 학급관리

HOME > 만나요 > 학급관리

학급관리

• 학급이름   ①

학급정보목록 1 명  ②  ③

<input type="checkbox"/>	번호	시도	시/군/구	학교	학년	반	학급이름	학생수
<input type="checkbox"/>	1	대구광역시	동구	대구광동초등학교	5	1	④ 5학년1반	⑤ 1

소속학생 1 명

번호	사진	이름	이메일	최종로그인

### 학급 등록

학교 • 대구광역시 동구 학교 선택

학년 / 반 • -학년 선택

학급이름 •

- ① 담당 학급 목록을 조회합니다
- ② 학급을 신규 추가합니다.
- ③ 선택된 학급을 삭제합니다.
- ④ 새학급 이름 변경을 위해 학급이름 링크를 클릭합니다 .
- ⑤ 학생수를 클릭하면 하단에 학급 소속 학생 목록이 조회됩니다.

### 확인하기

- ★ 학급 추가 후 홈페이지 상단 반이름 목록에서 추가된 학급이 조회됩니다.
- ★ 선생님 회원 가입시 입력한 학년-반 정보로 대표학급이 개설되며, 선생님이 속한 대표학급 정보가 없으면 학급추가 시 학급등록 팝업에서 '대표학급' 체크박스가 조회됩니다.



